



CAL TON CRUSET

PROCEDIMIENTO PARA LA PROTECCION DEL CORONAVIRUS SARS-CoV-2



ÍNDICE

1. INTRODUCCIÓN.

2. NORMAS DE MANTENIMIENTO PARA EL PERSONAL DE CAL TON CRUSET.

2.1. RECEPCION DE LOS HUESPEDES

2.2. LIMPIEZA INTERIOR DE LA CASA

2.3. LIMPIEZA EXTERIOR

3. NORMAS PARA EL CUMPLIMIENTO DE LOS CLIENTES.



1 - INTRODUCCIÓN.

Cal Ton Cruset tiene vocación de ser un lugar donde todos los huéspedes encuentren la manera de disfrutar del Ocio, la Naturaleza y la Tranquilidad necesaria para poder relajarse y disfrutar de sus vacaciones o momentos de ocio en un ambiente rural con el respeto y la convivencia que todos deseamos.

Con la irrupción del contagio por el coronavirus SARS-CoV-2 (COVID-19), nos obliga a establecer protocolos para que la reapertura de Cal Ton Cruset no suponga un riesgo de contagio entre los huéspedes o de estos con la propiedad y personal de mantenimiento, para ello se establecen unas medidas de protección complementarias, asegurando unas instalaciones más seguras y libres de contaminación.

Al ser Cal Ton Cruset una instalación de alquiler integro, las medidas a adoptar serán las mismas como si se tratara de una única habitación de alojamiento.

Para el cumplimiento de lo anterior se ha dotado la instalación de las correspondientes EPIS, maquinaria auxiliar para la descontaminación y materiales de limpieza y desinfección.



2 - NORMAS DE MANTENIMIENTO PARA EL PERSONAL DE CAL TON CRUSET.

2.1 – RECEPCIÓN DE LOS HUESPEDES

La entrada de los vehículos de los huéspedes se efectuará por la puerta del garaje hasta el interior del aparcamiento donde se dará la bienvenida a los mismos.

En esta recepción se tendrá especial cuidado de llevar todas las personas la mascarilla y guardar la distancia de protección personal.

En este encuentro se abstendrán de darse las manos, efectuando las saluciones a distancia.

A continuación, se mostrarán las diferentes áreas de la casa, dando las explicaciones correspondientes en cada una de ellas.

Finalizada la visita se procederá al chek-in y la firma del contrato en la sala de juegos, se recomienda la utilización de gel hidroalcohólico previo a dicho trámite, así como deberán los huéspedes proporcionar los DNI o pasaporte para efectuar la fotocopia correspondiente con el fin de poder comunicar a los Mossos d'Esquadra dicho alojamiento, finalmente se procederá a abonar la estancia.



2.2 - LIMPIEZA EN EL INTERIOR DE LA CASA

El personal de limpieza debe utilizar en todo momento los EPIS de protección individual como son los guantes de látex, la mascarilla y el guardapolvo.

Tanto los guantes como la mascarilla se desecharán de forma segura cada vez que se utilicen, procediéndose a continuación a lavarse las manos.

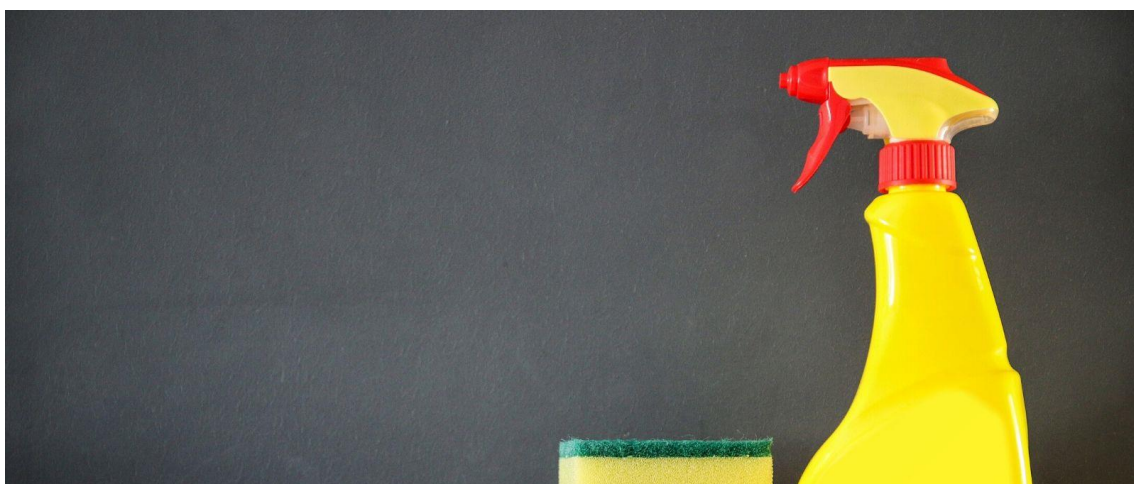
De forma general se procederá al aspirado o barrido de todas las dependencias y posterior fregado con agua fría y lejía (cada cubo con 5 litros de agua y 150 ml de lejía utilizando la jeringuilla como dosificador).

Se rociará con spray, de 1 litro de agua y 30 ml de lejía, todos los elementos fijos, tales como ventanas, armarios, radiadores, mesas, mesitas, lámparas, etc., dejando quince minutos para que actúe dicha solución desinfectante y a continuación se procederá con un trapo limpio al secado de cada elemento.

En los aseos, independientemente de limpiar y desinfectar el WC, la ducha y la pica del lavabo se descontaminarán con solución agua y lejía las puertas, paredes, ventanas, armarios, estantes, espejos, etc.

Con referencia a la cocina, se procederá igualmente que con el resto de estancias, desinfectando todos los pequeños electrodomésticos, así como la nevera, cocina, muebles etc. con spray, de 1 litro de agua y 30 ml de lejía, procediendo a su secado al cabo de quince minutos.

La mezcla de agua y lejía (hipoclorito sódico) solo se mantendrá durante un día, el sobrante se verterá al desagüe.



A posteriori del check-out, se efectuará una desinfección global de toda la casa con un viricida de la casa Sanitrade denominado Rely on Virkon, para posteriormente ventilar la misma durante varias horas.

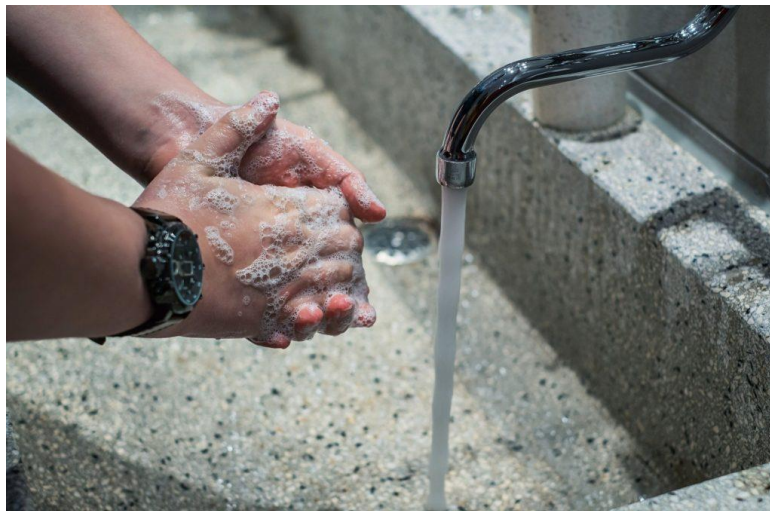
2.3 - LIMPIEZA DEL EXTERIOR DE LA CASA

En el recinto exterior se limpiará con agua y jabón las mesas y la barbacoa, rociando a continuación con spray, de 1 litro de agua y 30 ml de lejía todos los elementos, tales como mesas, microondas, cafetera, encimera de la barbacoa, barandillas inoxidable etc. Y pasados quince minutos y procederá a su secado.

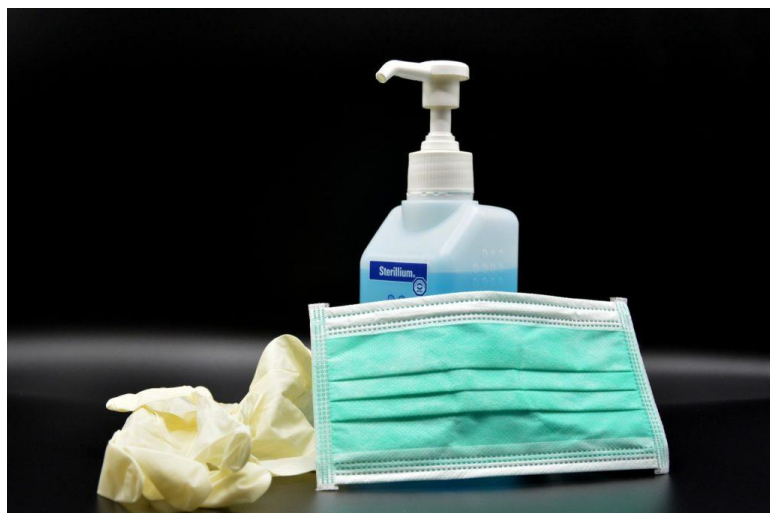
Así mismo se efectuará una desinfección global de todo el recinto de la piscina y barbacoa con el viricida de la casa Sanitrade denominado Rely on Virkon.

3 - NORMAS PARA EL CUMPLIMIENTO DE LOS CLIENTES

La primera y más básica, lavarse frecuentemente las manos con agua y jabón.



Se ha dispuesto en las diferentes dependencias de solución hidroalcohólica, para la desinfección de las manos, aconsejamos su uso.



¿Cómo desinfectarse las manos?

¡Desinfectese las manos por higiene! Lávese las manos solo cuando estén visiblemente sucias

⌚ Duración de todo el procedimiento: 20-30 segundos

1a

1b

2

3

4

5

6

7

8

Deposite en la palma de la mano una dosis de producto suficiente para cubrir todas las superficies;

Frótese las palmas de las manos entre sí;

Frótese la palma de la mano derecha contra el dorso de la mano izquierda entrelazando los dedos y viceversa;

Frótese las palmas de las manos entre sí, con los dedos entrelazados;

Frótese el dorso de los dedos de una mano con la palma de la mano opuesta, agarrándose los dedos;

Frótese con un movimiento de rotación el pulgar izquierdo, atrapándolo con la palma de la mano derecha y viceversa;

Frótese la punta de los dedos de la mano derecha contra la palma de la mano izquierda, haciendo un movimiento de rotación y viceversa;

Una vez secas, sus manos son seguras.

Organización Mundial de la Salud

UNA ALIANZA MUNDIAL PARA UNA ATENCIÓN MÁS SEGURA

Seguridad del Paciente

UNA ALIANZA MUNDIAL PARA UNA ATENCIÓN MÁS SEGURA

SAVE LIVES

Clean Your Hands

La Organización Mundial de la Salud no garantiza ni respalda las afirmaciones contenidas en este documento. Sin embargo, el material publicado se identifica con garantía de origen, precisión y exactitud. Cualquier uso de este material sin el consentimiento de la Organización Mundial de la Salud no podrá ser considerado responsable de los daños que pudieran ocasionar su utilización. La OMS agradece la colaboración y el apoyo de los socios en el desarrollo de este Programa de Seguridad del Paciente. La publicación está sujeta a la aprobación de esta institución.

Organización Mundial de la Salud, Octubre 2010

Capacidad biocida del hipoclorito de sodio frente a coronavirus

Concentración	Virus	Tiempo	Tasa de reducción
0,5%	HCoV	1 min	>3
0,21%	MHV	10 min	>4
0,1%	HCoV	1 min	>3
0,06%	MHV	1 min	0,6
0,01%	MHV	10 min	2,3
0,01%	CCV	10 min	1,1
0,01%	HCoV	1 min	<3

*Virus analizados: MHV = virus de hepatitis de ratón; CCV = coronavirus canino; HCoV = coronavirus humano.



Para la limpieza de los enseres de cocina se procederá al lavado con el lavaplatos a 60 grados y en los utensilios de lavado manual se procederá a su limpieza con jabón y legía en la proporción de 30 ml por cada litro de agua (disponen de una jeringuilla para su medición).

Los huéspedes antes de efectuar su check-out deberán sacar las sábanas (encimera y bajera) y las almohadas (no las fundas de los cojines) de las camas y depositarlas en uno de los sacos que se suministraron en el check-in, y en el otro saco se depositarán todas las toallas y paños sucios de cocina, para proceder a su lavado por una empresa externa.

Cal Ton Cruset tomará todas las medidas posibles para evitar contagios y pedimos a los huéspedes que también tomen conciencia de ello y hagan con responsabilidad un uso correcto de las instalaciones, pensando que después de cada estancia hay que situar la casa en perfecta armonía para la acogida de nuevos huéspedes.

Rogamos a los huéspedes que al abandonar la casa queden todas las cosas donde las han encontrado.

Si algunos de los huéspedes se encuentran mal hay que llamar al 061, exponer el caso y en función de la gravedad, se enviará un médico o una ambulancia.

Recuerden que al mismo tiempo deben llamar a la propiedad de Cal Ton Cruset para informar y este poderlo comunicar, si procede, teléfono de Joan Ivern 672023148.

Los teléfonos de emergencias más cercanos a la casa son:

- CAP de Sant Martí (laborables) teléfono 938 991 380
- Consorci Sanitari de l'Alt Penedès - Espirall, s/n · 08720 Vilafranca del Penedès Tel. 938 180 440

PREN MESURES COM A VISITANT TOMA MEDIDAS COMO VISITANTE SAFETY MEASURES FOR VISITORS



Rentar-se les mans amb freqüència
Lavarse las manos frecuentemente
Frequent hand washing



Seguir les recomanacions del guia o del lloc on estàs
Seguir las recomendaciones del guía o lugar donde estás
Follow the recommendations of the guide and the venue
safety measures